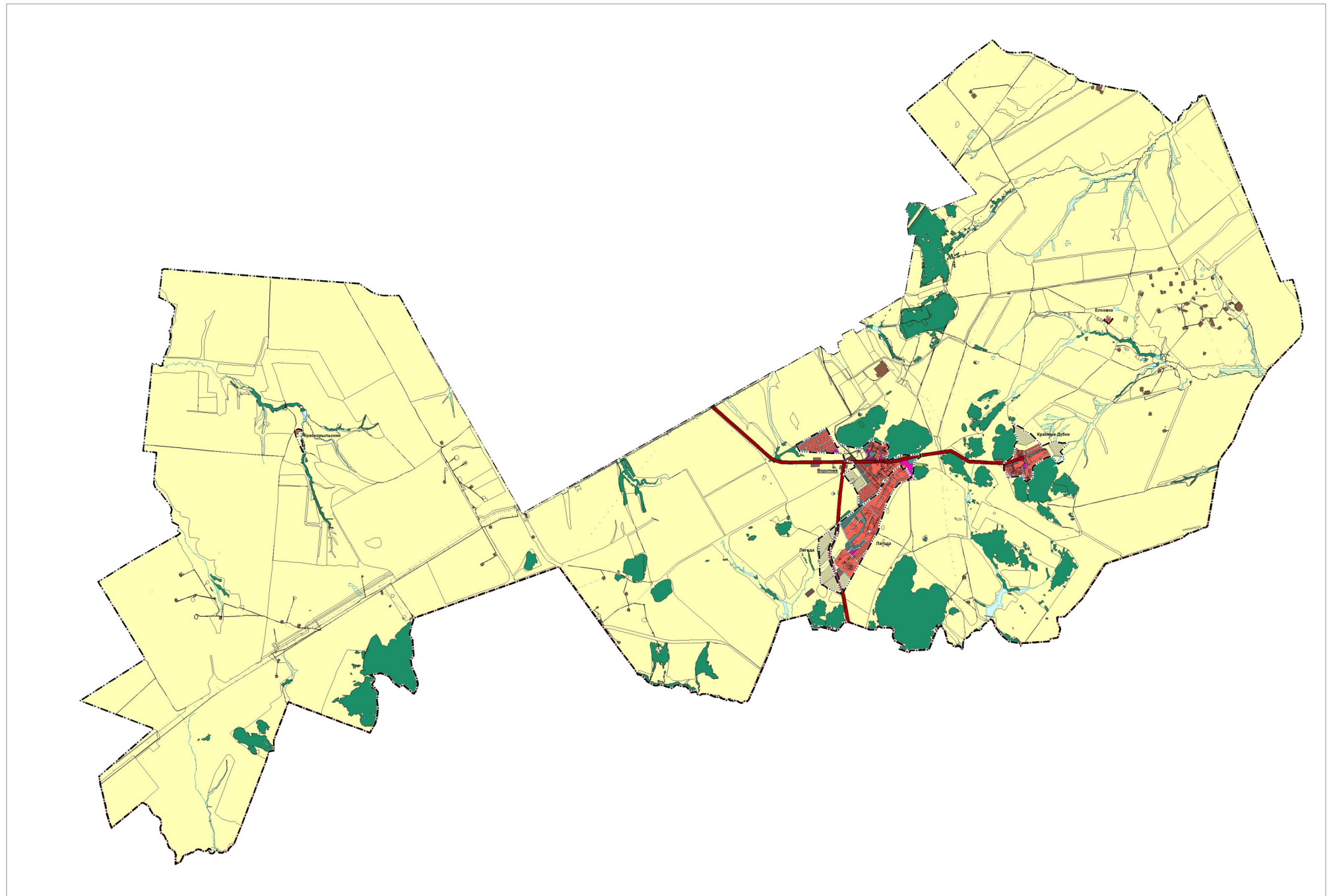




# Карта границ населенных пунктов, входящих в состав сельского поселения Воротнее муниципального района Сергиевский Самарской области



Условные обозначения:

- Границы субъектов Российской Федерации, муниципальных образований, населенных пунктов, Существующие**
  - Границы административно-территориального деления Российской Федерации
  - Границы муниципального района
  - Границы сельского поселения
  - Границы населенного пункта
- Сведения ЕГРН**
  - Границы земельных участков в соответствии с данными ЕГРН
  - Границы земельных участков
- Объекты транспортной инфраструктуры, Существующие**
  - Автомобильные дороги
  - Автомобильные дороги регионального или межмуниципального значения
- Иная информация о состоянии, об использовании, ограничениях использования территории, Существующие**
  - Зона лесов
  - Зоны сельскохозяйственного использования
  - Производственная зона, зоны инженерной и транспортной инфраструктуры
  - Производственная зона
- Природные объекты, Существующие**
  - Полосы откосов
  - Берега (берега, отмели, обводненный карьер, подорожник)
  - Водоток (река, ручей, канал)

250 0 250 500 750 1000  
1:100,000 М

	Дата утверждения	Формат ИСД
	Г.Г. (или дата утверждения в текущем издании)	Вектор ИСД
	Дата утверждения	Формат ИСД
	Г.Г. (или дата утверждения в текущем издании)	Вектор ИСД
Объект:	Генеральный план сельского поселения Воротнее муниципального района Сергиевский Самарской области	
2019 г.	Заказчик: Администрация сельского поселения Воротнее муниципального района Самарской области	Исполнитель: Федеральное государственное учреждение «Самарский филиал Росгидрометцентра»
	Исполнитель:	Исполнитель:
	Исполнитель:	Исполнитель: